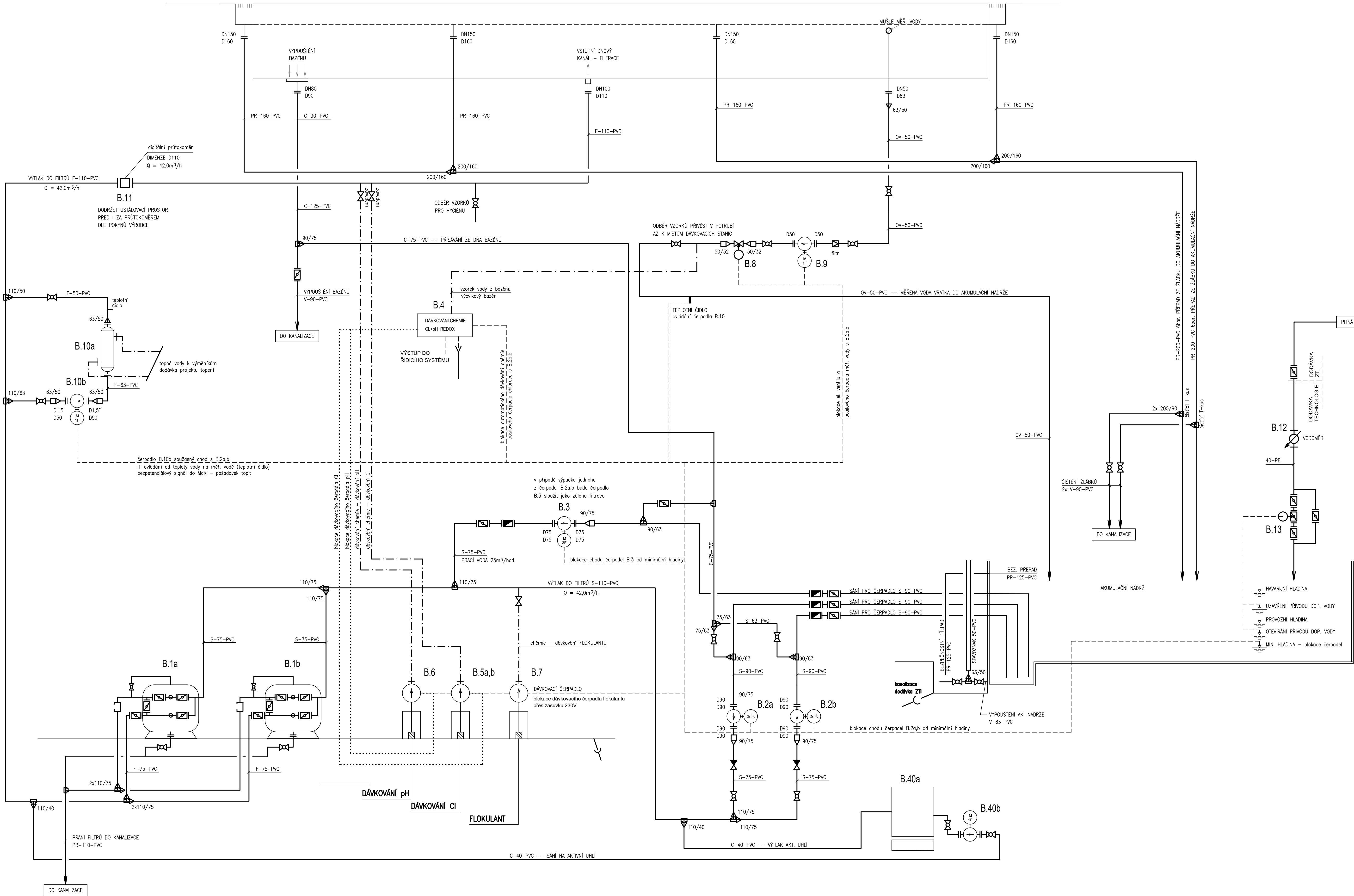


VÝCVIKOVÝ BAZÉN (NEREZ)

PLOCHA 60,0m²
OBJEM 42,0m³
Q = 42,0m³/h
intenzita recirkulace 1,0 hod.
TEPLOTA VODY 32°C



LEGENDA ROZVODŮ

| | | | |
|----|--------------------------|-----|------------------------|
| S | SÁNÍ NA FILTRACI | VZ | VZDUCH |
| F | FILTROVANÁ VODA | PV | PITNÁ VODA |
| C | CIRKULAČNÍ OKRUH ATRAKCI | BV | BAZÉNOVÁ VODA |
| V | VYPOUŠTĚNÍ | CL | OKRUH CHLORACE |
| PR | PŘELIV, PŘEPAD | OV | ODBĚR VZORKŮ NA MĚŘENÍ |
| P | VODA Z PRANÍ FILTRŮ | --- | ROZVOD CHEMIKÁLIÍ |

LEGENDA ARMATUR

| | | | |
|--|------------------------------|--|---------------------------|
| | UZAVÍRAČI /REGULAČNÍ/ KLAPKA | | VODOMĚR |
| | KULOVÝ KOHOUT | | PRŮTOKOMĚR |
| | ZPĚTNÁ KLAPEK | | ELMAG. VENTIL NEBO KLAPEK |
| | ZPĚTNÝ VENTIL | | TEPLOMĚR |
| | PRŮHLÉDKO | | ODVZDUŠŇOVACÍ VENTIL |

POZNÁMKA

- NA VŠECH POTRUBÍCH BUDDO UMÍSTĚNY VÝZDY V NEJNižšIM MÍSTĚ VYPOUŠTĚCÍ VENTILY
 - PŘED I ZA PRŮTOKOMĚREM BUDE DODRŽEN USTÁLOVACÍ PROSTOR DLE POKYNŮ VÝROBCE PRŮTOKOMĚRU
 - PŘED VSTUPEM FILTROVANÉ VODY DO BAZÉNU BUDE NA POTRUBÍ ODBĚR VZORKŮ PRO HYGIÉNU
- Jednotlivé dílčí detaily budou zpracovány vybranou dodavatelskou firmou bazénové technologie ve výkresu dodavatelské dokumentaci.**

"DOKUMENTACE JE DUŠEVNÍM MAJETKEM FIRMY HUTNÍ PROJEKT Frydek-Místek a.s. A NESMÍ BÝT POUŽITA BEZ JEJÍHO VĚDOMÍ."

| | | | | |
|--|--|-------|---------|----------|
| a) | | | | |
| OZN. | ZMĚNA | DATUM | PROVEDL | KONTROLA |
| VYPRACOVAL | ING. JAKUB MACHŮ | | | |
| PROJEKTANT | ING. JAKUB MACHŮ | | | |
| SCHVÁLIL | ING. MICHAL ONDROUŠEK | | | |
| KONTOLOVAL | ING. MICHAL ONDROUŠEK | | | |
| INVESTOR | Město Bředav | | | |
| MÍSTO STAVBY | Fibichova 3385/1, 690 02 Bředav | | | |
| STAVBA | PD - REKONSTRUKCE MĚSTSKÉHO KOUPALIŠTĚ V BŘEDAVI | | | |
| PS01 BAZÉNOVÁ TECHNOLOGIE | | | | |
| Č. ZAK. | 11210-003-001 | | | |
| ARCHIVNÍ ČÍSLO | HP4-1-99736 | | | |
| LISTŮ | 1 | | | |
| MĚŘÍTKO | POŘADOVÉ Č. | | | |
| | 03 | | | |
| TECH. SCHÉMA OKRUH B - VÝCVIKOVÝ BAZÉN | | | | |